



Aufwärmen

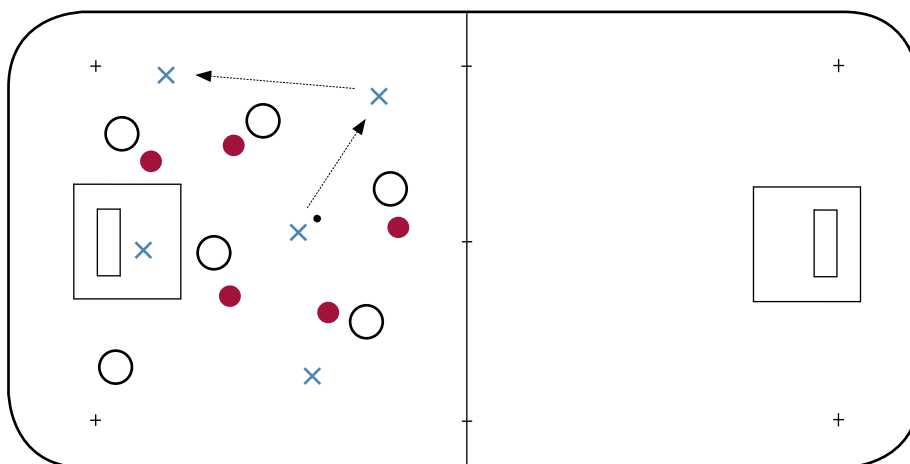
Hauptteil

Spielteil

EIERLEGEN

Thema/Ziel der Übung:

- > Zusammenspiel
- > Schnelligkeit/Reaktion
- > Strategie
- > Wettkampfform



ABLAUF

In einer Hallenhälfte liegen 6 Reifen, welche von 4-5 Hütern bewacht werden. Die Angreifer versuchen durch geschicktes Passspiel (inkl. Täuschungen) den Ball in einen der Reifen zu legen. Steht der Hüter mit einem Fuss im Reifen, ist dieser gesperrt und ein Punkt ist nicht möglich.

Wieviele Eier können die Spieler in 3 min. legen?

VARIATION

- > Reifen-/Spieleranzahl erhöhen bzw. senken
- > Hüter dürfen zusätzlich auch Pässe abfangen
- > Mit dem Ball darf nicht gelaufen werden

TIPS UND KORREKTUREN

Schnelles Zusammenspiel fördern.

Offene Räume und neue Situationen erkennen.